

# Imog en Circulaire Economie



# Imog Vandaag

## ***Uitgebreid netwerk van selectieve inzameling***

- Huis-aan-huisinzameling: wekelijks (restafval), tweewekelijks (pmd, papier & karton), op afroep (grof vuil, asbestcement, tuinafval)
- 16 recyclageparken
- 300 glasbollen, textielcontainers

***Site Harelbeke:*** Afvalverbrandingsinstallatie, GV8 sorteerinstallatie, diftarrecyclagepark, kenniscentrum en projecten, warmtenetten, mobipunt en laadinfrastructuur

***Site Moen:*** Deponie, grofvuil- en houtafvalsortering, composteringsinstallatie, materialen- en biomassacentrum, potgrondproductie, ROS voor AEEA, afvallogistiek, clustering KGA en AEEA, recyclageparkwerking, stortgasvalorisatie, lagunering van onderwaterbodembodem, laad- en loskade aan het kanaal, reverse logistiek, veegwerken, onkruidborstelen, T.O.P. tijdelijke opslagplaats voor afval van wegenis- en bouwwerken, behandeling van bodemassen, waterzuiveringinstallatie, fotonvoltaïsche installatie, CNG-tankinstallatie

## ***Een organisatie met 2 petjes :***

beleidsvoorbereiding en operationele invulling

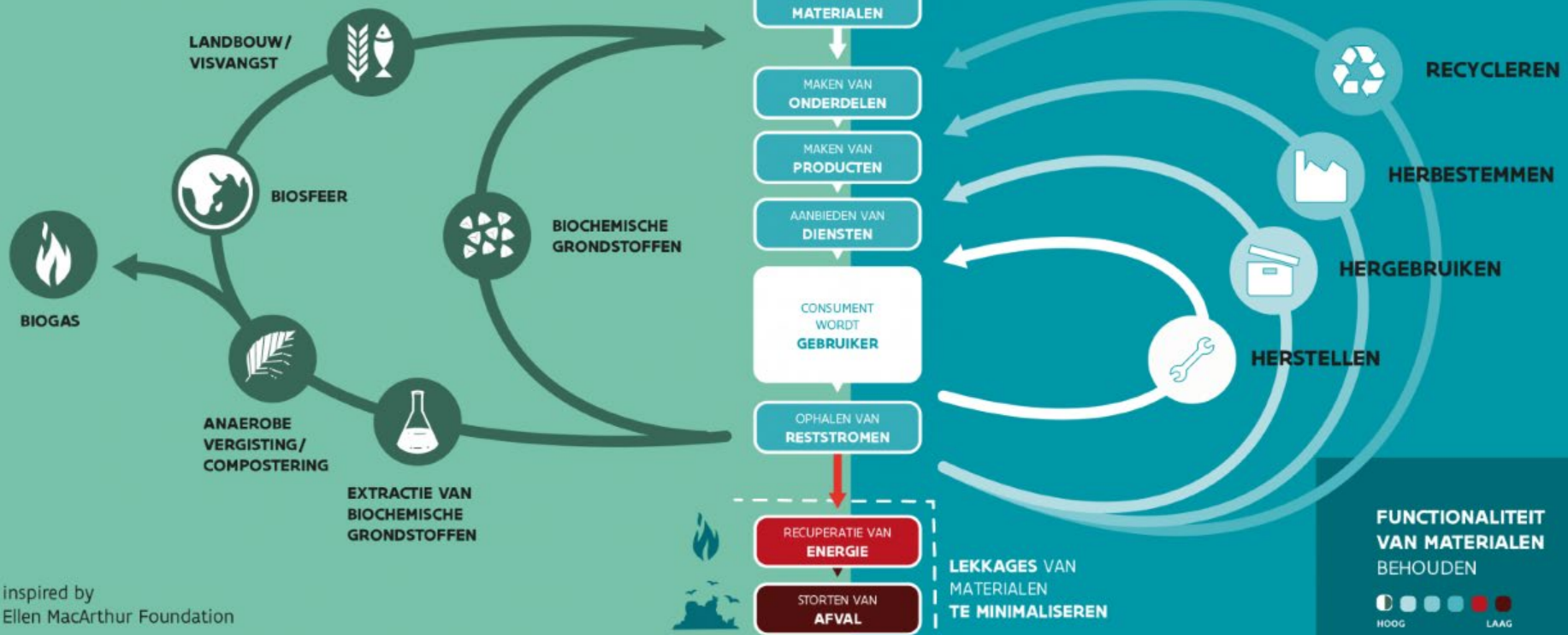


# Ellen MacArthur model

## DE CIRCULAIRE ECONOMIE

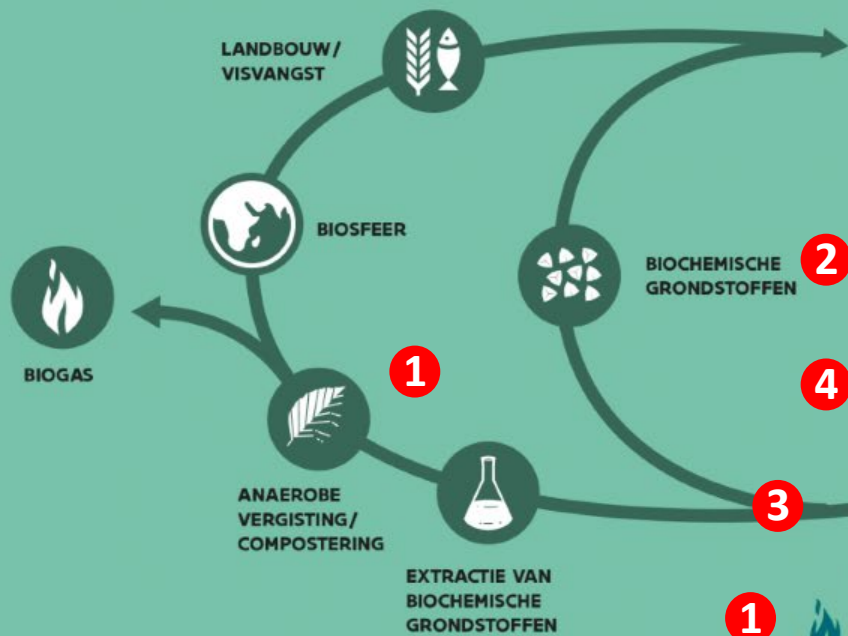
BIOLOGISCHE  
CYCLUS

TECHNISCHE  
CYCLUS

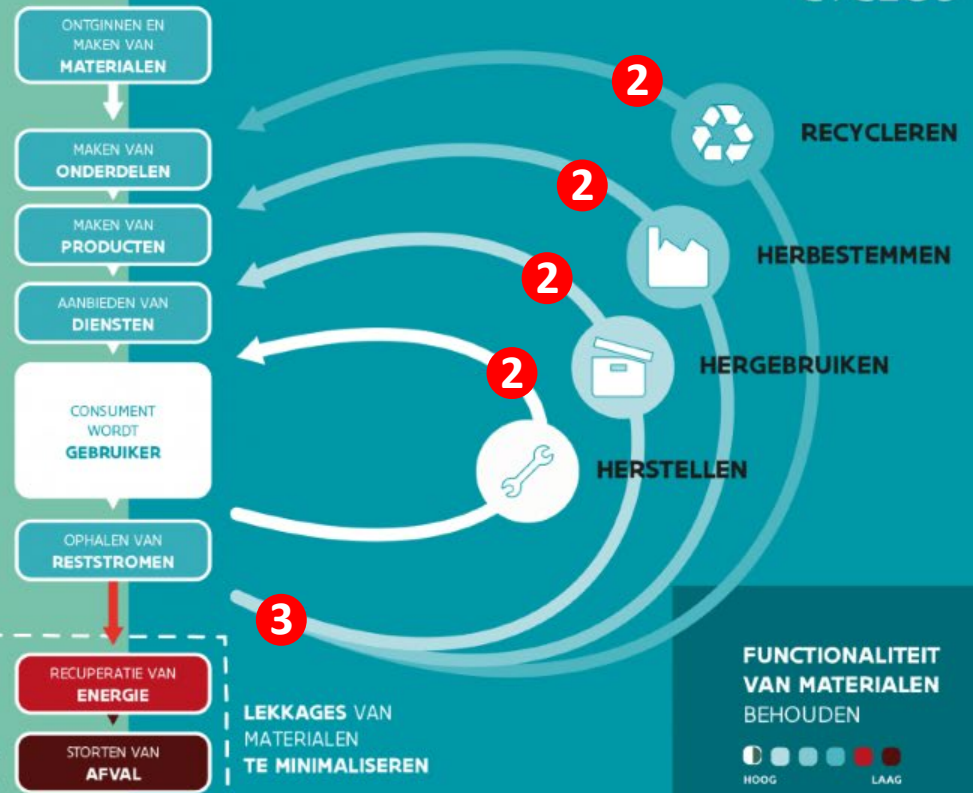


# DE CIRCULAIRE ECONOMIE

## BIOLOGISCHE CYCLUS



## TECHNISCHE CYCLUS



inspired by  
Ellen MacArthur Foundation

FUNCTIONALITEIT  
VAN MATERIALEN  
BEHOUDEN

HOOG LAAG

# 1. Verticale integratie

Uitbouw installaties:

- Verbrandingsinstallatie, met energierecuperatie en rookgaswassing
- GV8 sorteerinstallatie
- Composteringsinstallatie
- Inzameling biomassa (houtafval, snoeihout)

Energieproducent : stortgasmotor, zonnepanelen, elektriciteitsproductie, warmtenet, windmolens

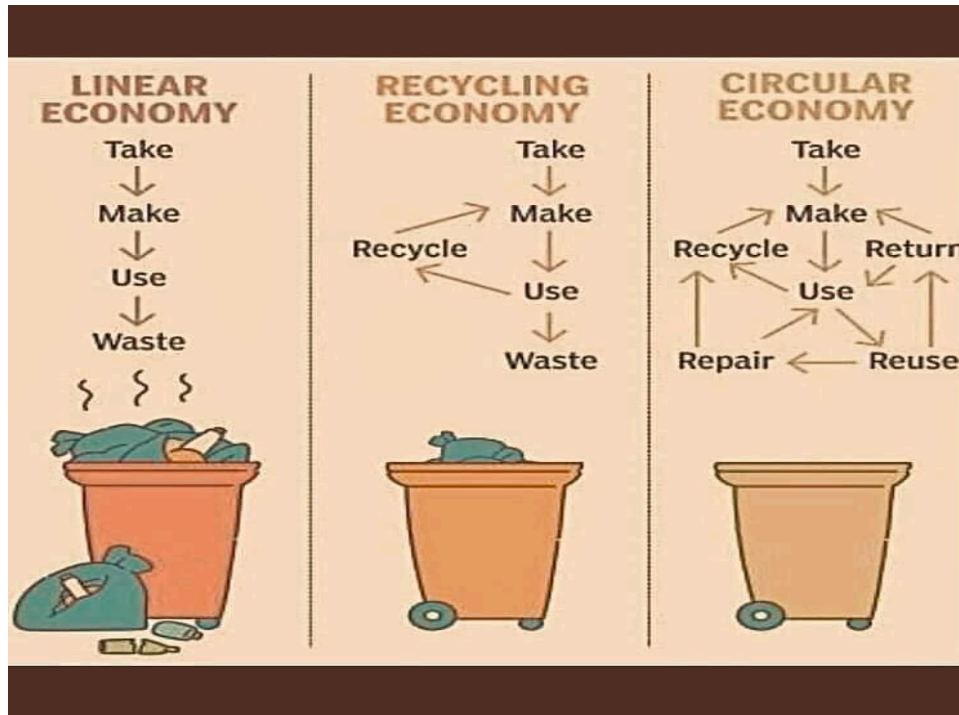
Tuinafval > groencompostering > compost > potgrond

Verbrandingsinstallatie als Safe Sink



## 2.

# Activiteiten circulaire economie



### Technische cyclus

- 'as a service'
- Deelsystemen
- Recycleren
- Herbestemmen
- Hergebruiken
- Herstellen
- Safe Sink

### Biologische cyclus

- GF(t)/keukenafval
- Compostering

- Imog = de pijltjes : **Urban mining – Reverse Logistics** - (zie pt. 3) - **MaterialenHUB** met toegevoegde waarde
- Burger bijstaan in juiste beslissingen (zie pt. 4)
- Regiefunctie
- Samenwerking andere organisaties (KLC, producenten, ...)



# Vb. Repair zkt. Hub en Herstel eerst



**LEADING PARTNERS:** REPAIR&SHARE EN HERW!N

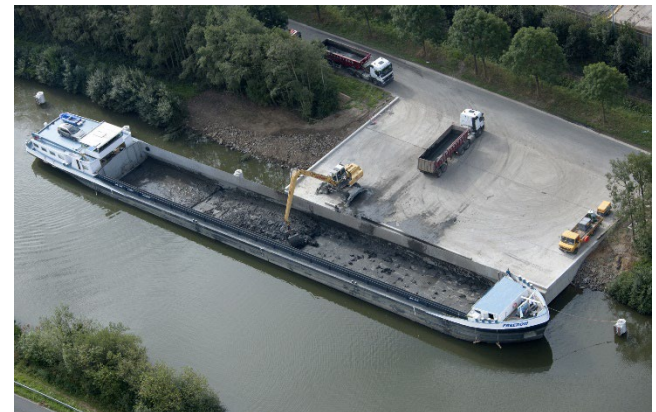
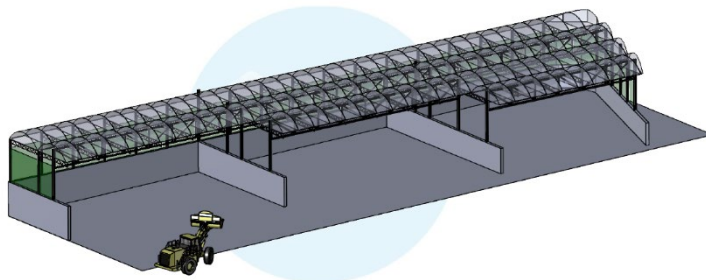
**PARTNERS:** BSH, DE KRINGLOOPWINKEL DELTAGROEP, DE KRINGWINKEL ATELJEE, DE KRINGWINKEL HAGELAND, DE KRINGWINKEL VITES, DE KRINGWINKEL ZUID-OOST VLAANDEREN, ECOWERF, IBOGEM, ILVA, IMOG, IVAGO, KRINGWINKEL WEB, PROVINCIE OOST-VLAANDEREN, RECUPEL, VANDEN BORRE, VVSG/INTERAFVAL

**MET DE STEUN VAN:** HET EUROPEES SOCIAAL FONDS (ESF), DE VLAAMSE OVERHEID (CIRCULAIR WERKT)



# 3. Circulair Gips

- HUB : afstemmen grondstoffen uit urban mining en operationele realiteit circulaire economie
- Materialencentrum Valormass
- Laad- en loskade
- Lokale kennis (wegeniswerken, verkavelingen,...)
- Reverse logistics, City Trailer
- Last Mile





## 4. Burger bijstaan

a. Objectieve en niet commerciële info om juiste keuzes te maken

- Preventie
- Aankopen
- Levensduurverlenging
- Fun, toestellen, apps
- Actieve en passieve sensibilisatie

a. Sociale insteken voor wie uit de boot valt



# Sterktes Imog

- Energieproducent
- Verbrandingsinstallatie als Safe Sink
- Eigen GV8 sorteerinstallatie groencompostering
- Reverse logistics, 'last mile'
- Ruimte/plaats om te ondernemen
- Burger georiënteerd
- Lokale inbedding
- Een organisatie met 2 petjes : beleidsvoorbereiding en operationele invulling

